

석면해체·제거 사업장의 석면비산 측정 결과보고서-5

접수번호		접수일		
제출인	상호(대표자) (주)순흥건설		사업자등록번호 410-86-33022	
	전남 장성군 장성읍 수산리 13-2번지 (전화번호: 062-383-3314)			
건 축 물	건물명 염전		위치 전남 신안군 지도읍 봉리 658	
	연면적(m ²) m ²		작업기간 2012.12.07 ~ 12.13	
	석면건축자재[길이(m)·면적(m ²)·부피(m ³)] 석면 슬레이트(1,088 m ²) (필요 시 별지 첨부)			
측정기관	대표자 (유한)돌숨석면연구소		사업자등록번호 418-81-30757	
	주 소 전북 전주시 덕진구 여의동 530-2번지			
측정 일시	2012.12.07 ~ 12.13			
측정 결과	시료번호	측정 지점	측정 결과(f/cc)	검출석면
	[뒷 면 별 첨]			

측정 지점 위치(도식도)

[뒷 면 별 첨]

「석면안전관리법」제28조제2항 및 같은 법 시행규칙 제39조제2항에 따라 석면해체·제거 사업장의 석면 비산 측정 결과를 제출합니다.

2012년 12월 일

제출인

(서명 또는 인)

신안군수 귀하

첨부서류	「산업안전보건법 시행규칙」 별지 제17호의6서식의 석면해체·제거작업 신고서 사본	수수료 없 음
------	--	------------

❖ 측정결과

12월 07일				
시료번호	측정지점	측정결과(f/cc)	검출석면	비고
#1	부지경계선1	0.002	백석면(Chrysotile)	
#2	부지경계선2	0.002	백석면(Chrysotile)	
#3	부지경계선3	0.003	백석면(Chrysotile)	
#4	부지경계선4	0.002	백석면(Chrysotile)	
#5	작업장주변	0.004	백석면(Chrysotile)	
#6	위생설비입구	0.004	백석면(Chrysotile)	
#7	폐기물임시보관소	0.006	백석면(Chrysotile)	
12월 08일 (폭설로인한 석면해체작업 없음)				
시료번호	측정지점	측정결과(f/cc)	검출석면	비고
#1	폐기물임시보관소	0.002	백석면(Chrysotile)	
12월 09일 (폭설로인한 석면해체작업 없음)				
시료번호	측정지점	측정결과(f/cc)	검출석면	비고
#1	폐기물임시보관소	0.001	백석면(Chrysotile)	
12월 10일				
시료번호	측정지점	측정결과(f/cc)	검출석면	비고
#1	부지경계선1	0.003	백석면(Chrysotile)	
#2	부지경계선2	0.002	백석면(Chrysotile)	
#3	부지경계선3	0.002	백석면(Chrysotile)	
#4	부지경계선4	0.003	백석면(Chrysotile)	
#5	작업장주변	0.004	백석면(Chrysotile)	
#6	위생설비입구	0.003	백석면(Chrysotile)	
#7	폐기물임시보관소	0.005	백석면(Chrysotile)	
12월 11일 (폐기물반출대기)				
시료번호	측정지점	측정결과(f/cc)	검출석면	비고
#1	폐기물임시보관소	0.001	백석면(Chrysotile)	
12월 12일 (폐기물반출대기)				
시료번호	측정지점	측정결과(f/cc)	검출석면	비고
#1	폐기물임시보관소	0.002	백석면(Chrysotile)	
12월 13일 (폐기물반출대기)				
시료번호	측정지점	측정결과(f/cc)	검출석면	비고
#1	폐기물임시보관소	0.002	백석면(Chrysotile)	
※ 비고.				

2012년 12월 07일



#1
부지경계선1



#2
부지경계선



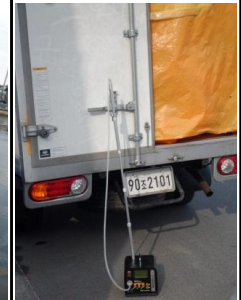
#3
부지경계선



#4
부지경계선



#5
작업장주변



#6
위생설비입구



#7
폐기물임시보관소



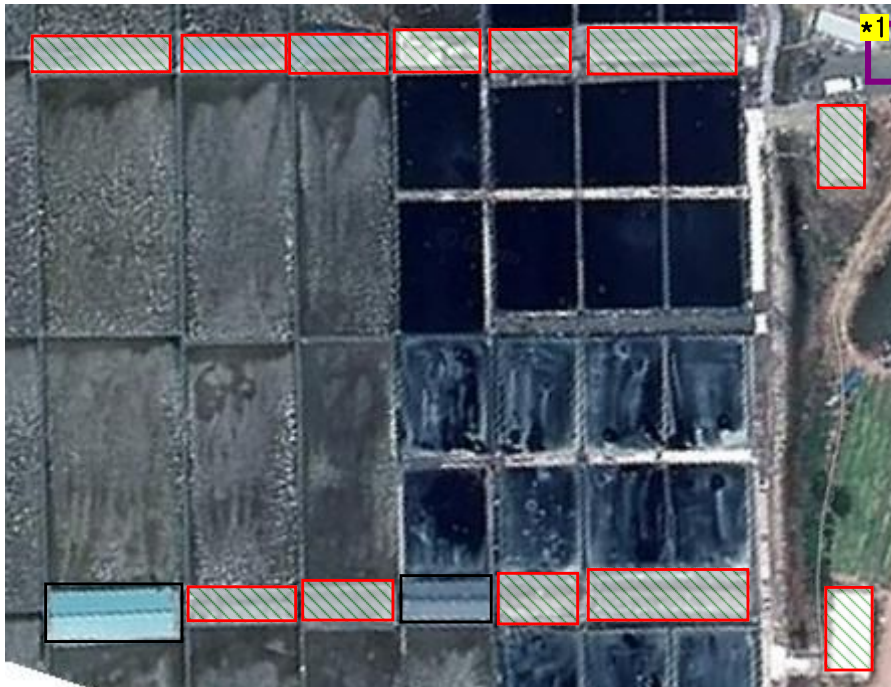
돌솜석면연구소
Dolsom Asbestos Research Institute

Drawing Title

전남 신안군 지도읍 봉리 658 슬레이트 철거공사

※ 위 석면지도는 실제 건축물 치수와 다소 차이가 있을 수 있습니다.

2012년 12월 08일



#1
폐기물 임시보관소



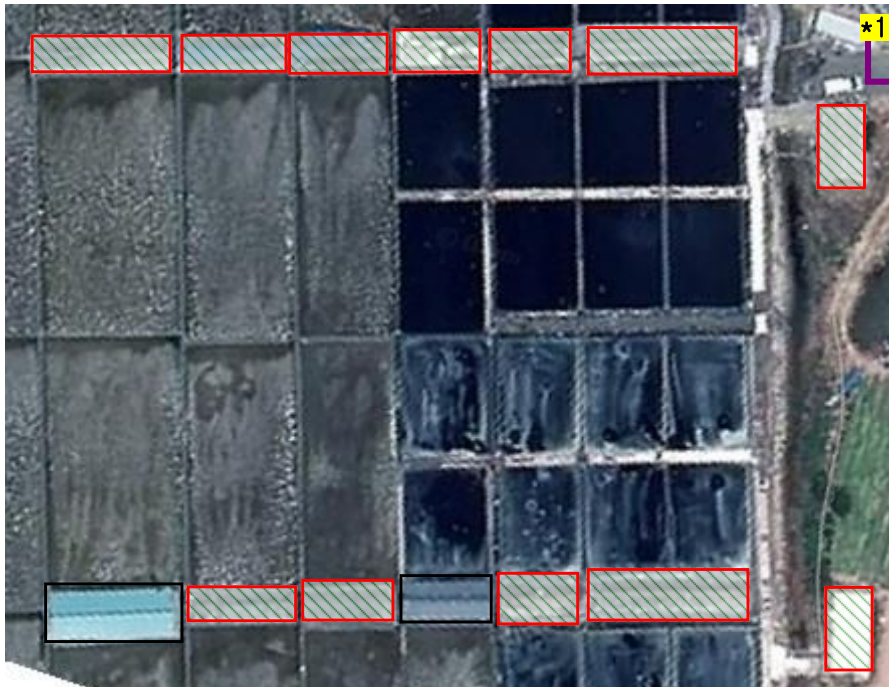
돌솜석면연구소
Dolsom Asbestos Research Institute

Drawing Title

전남 신안군 지도읍 봉리 658 슬레이트 철거공사

※ 위 석면지도는 실제 건축물 치수와 다소 차이가 있을 수 있습니다.

2012년 12월 09일



#1
폐기물 임시보관소



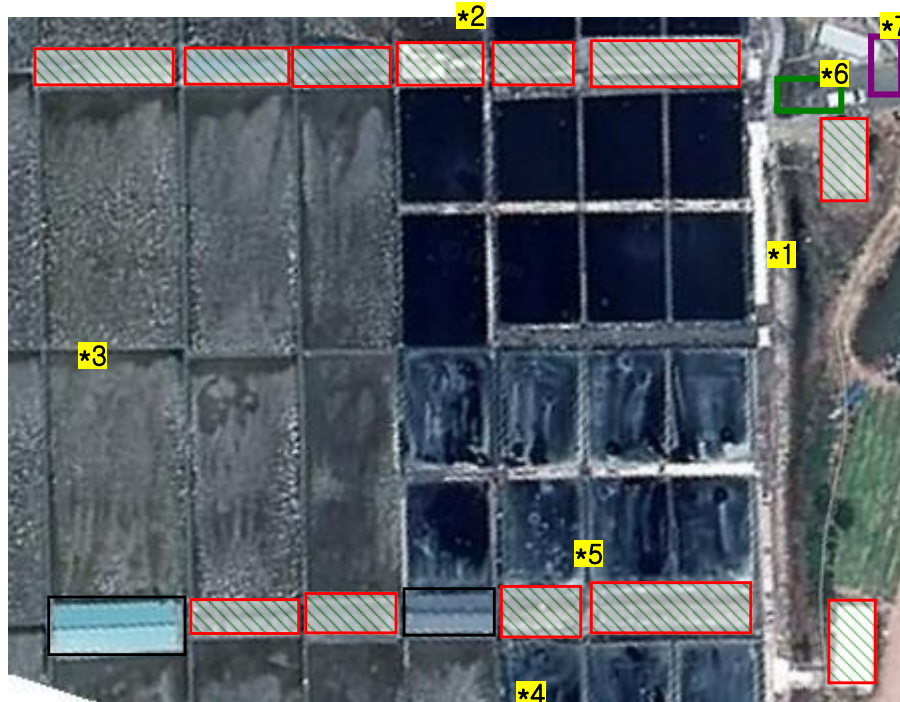
돌솜석면연구소
Dolsom Asbestos Research Institute

Drawing Title

전남 신안군 지도읍 봉리 658 슬레이트 철거공사

※ 위 석면지도는 실제 건축물 치수와 다소 차이가 있을 수 있습니다.

2012년 12월 10일



#1
부지경계선1



#2
부지경계선



#3
부지경계선



#4
부지경계선



#5
작업장주변



#6
위생설비입구



#7
폐기물임시보관소

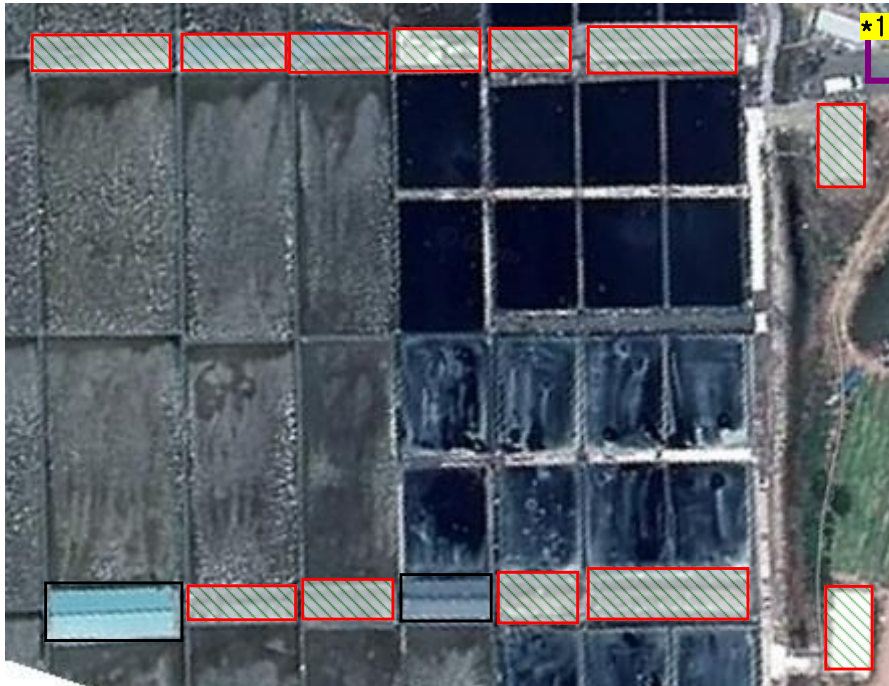


Drawing Title

전남 신안군 지도읍 봉리 658 슬레이트 철거공사

※ 위 석면지도는 실제 건축물 치수와 다소 차이가 있을 수 있습니다.

2012년 12월 11일



#1
폐기물 임시보관소



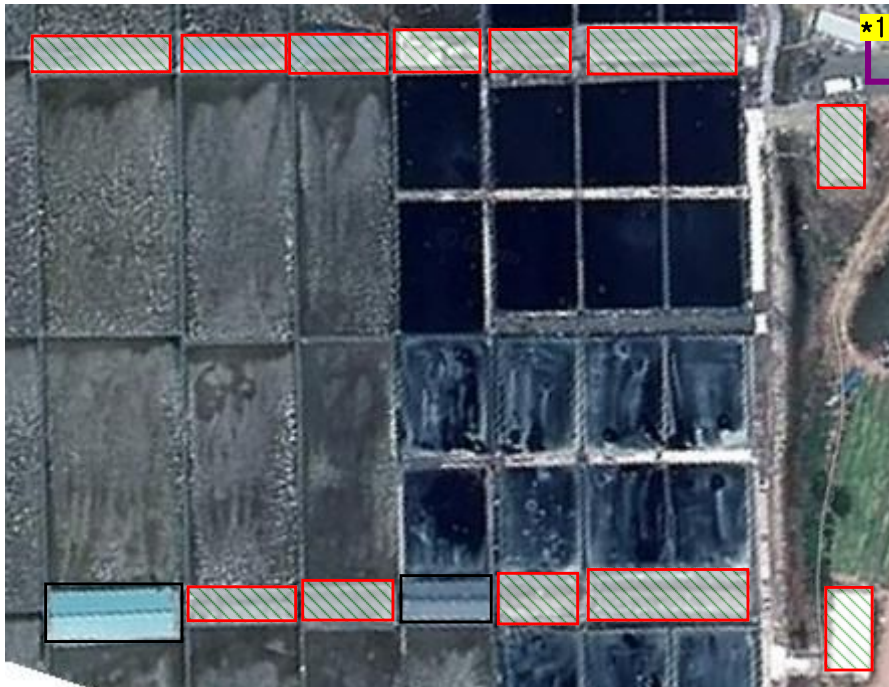
돌솜석면연구소
Dolsom Asbestos Research Institute

Drawing Title

전남 신안군 지도읍 봉리 658 슬레이트 철거공사

※ 위 석면지도는 실제 건축물 치수와 다소 차이가 있을 수 있습니다.

2012년 12월 12일



#1
폐기물 임시보관소



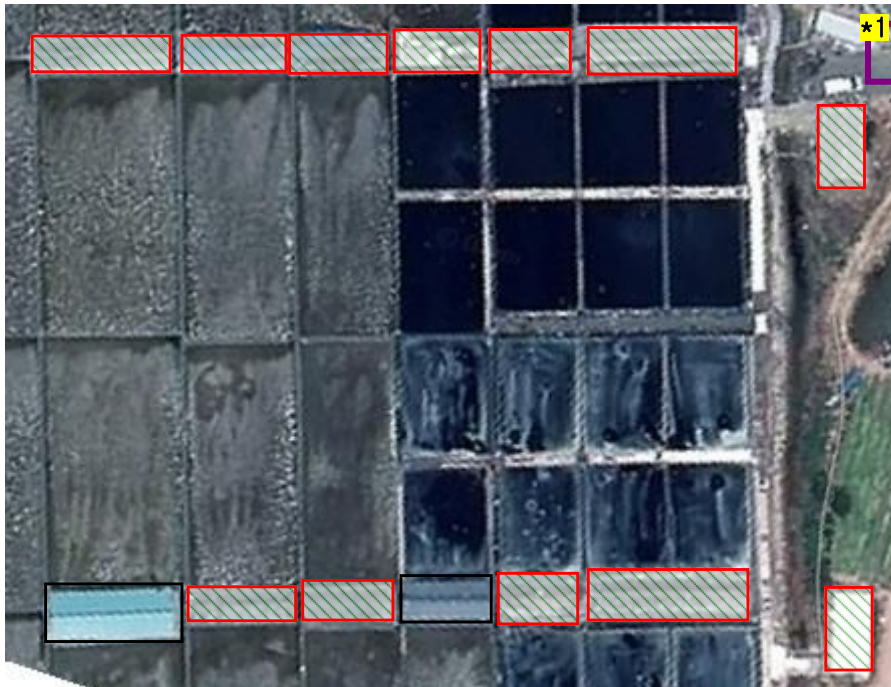
돌솜석면연구소
Dolsom Asbestos Research Institute

Drawing Title

전남 신안군 지도읍 봉리 658 슬레이트 철거공사

※ 위 석면지도는 실제 건축물 치수와 다소 차이가 있을 수 있습니다.

2012년 12월 13일



#1
폐기물 임시보관소



돌솜석면연구소
Dolsom Asbestos Research Institute

Drawing Title

전남 신안군 지도읍 봉리 658 슬레이트 철거공사

※ 위 석면지도는 실제 건축물 치수와 다소 차이가 있을 수 있습니다.