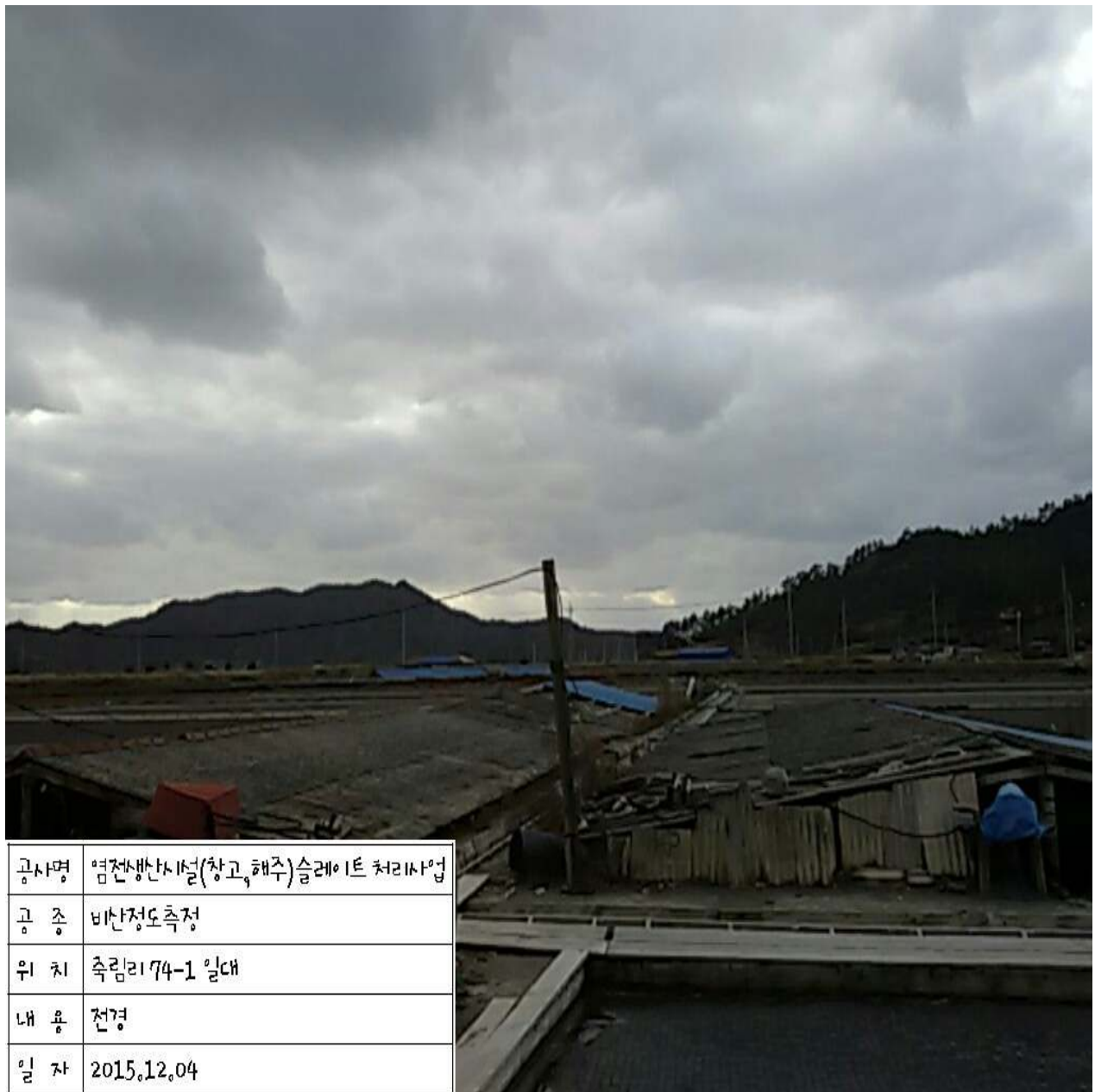


# 석면비산정도측정 결과보고서

[ 공사명 : 염전생산시설(창고,해주)슬레이트 처리사업  
(비금면 죽림리 74-1) ]



(주) 에코 석면 환경 연구원

광주광역시 서구 상무민주로 115-1, 2층 (쌍촌동 1330-4번지) Tel : 062-385-2070

## 석면해체·제거 사업장의 석면비산 측정 결과보고서

접수번호		접수일	
------	--	-----	--

제출인	상호(대표자) (주)해오름건설	사업자등록번호 505-81-11898
	주 소 전라남도 영광군 영광읍 중앙로2길 12-15 (3층) (전화번호 : 061-351-8761)	

건 축 물	건물명 창고, 해주	위치 전라남도 신안군 비금면 서남문로 963-129
	연면적(m²) 696.00m²	작업기간 2015년 12월 5일 ~ 2015년 12월 5일
	석면건축자재[길이(m) · 면적(m²) · 부피(m³)]	696.00m²

측정기관	대 표 자 강 신 영	사업자등록번호 131-86-17809
	주 소 광주광역시 서구 상무민주로 115-1 2층 (쌍촌동)	

측정일시	2015년 12월 5일 ~ 2015년 12월 5일
------	-----------------------------

측정결과	시료번호	측정지점	측정 결과(f/cc)	검출석면
	- 석면비산측정결과표 첨부 -			

측정 지점 위치(도식도)

- 석면비산측정결과표 첨부 -

「석면안전관리법」제28조제2항 및 같은 법 시행규칙 제39조제2항에 따라 석면해체·제거 사업장의 석면 비산 측정 결과를 제출합니다.

2015년 12월 일

제출인 (주)해오름건설 대표이사 김 민 섭 (서명 또는 인)

전라남도 신안군청 귀하

첨부서류	「산업안전보건법 시행규칙」 별지 제17호의6서식의 석면해체·제거작업 신고서 사본	수수료 없 음
------	--	------------

210mm×297mm[백상지 80g/m²(재활용품)]

# 석면비산측정 결과표

## 1. 작업장 개요

측정의뢰자 (석면해체·제거업자)	현장명(공사명·작업명)	
	염전생산시설(창고,해주)슬레이트 처리사업 (비금면 죽림리 74-1)	
	현장 소재지	
	전라남도 신안군 비금면 서남문로 963-129 일대	
	업자명(상호)	
	(주)해오름건설	
	대표자	전화번호
	김 민 섭	061-351-8761

2. 측정기간 - 2015년 12월 5일 ~ 2015년 12월 5일

## 3. 측정자(분석자 포함)

성 명	자격종목 및 등급	자격등록번호	비 고
박 홍 래	대기환경기사	09202060741W	(주)에코석면환경연구원
김 효 정	화학공학전공	공학석사 증 제7646호	

측정기관(측정기관 장) (주)에코석면환경연구원



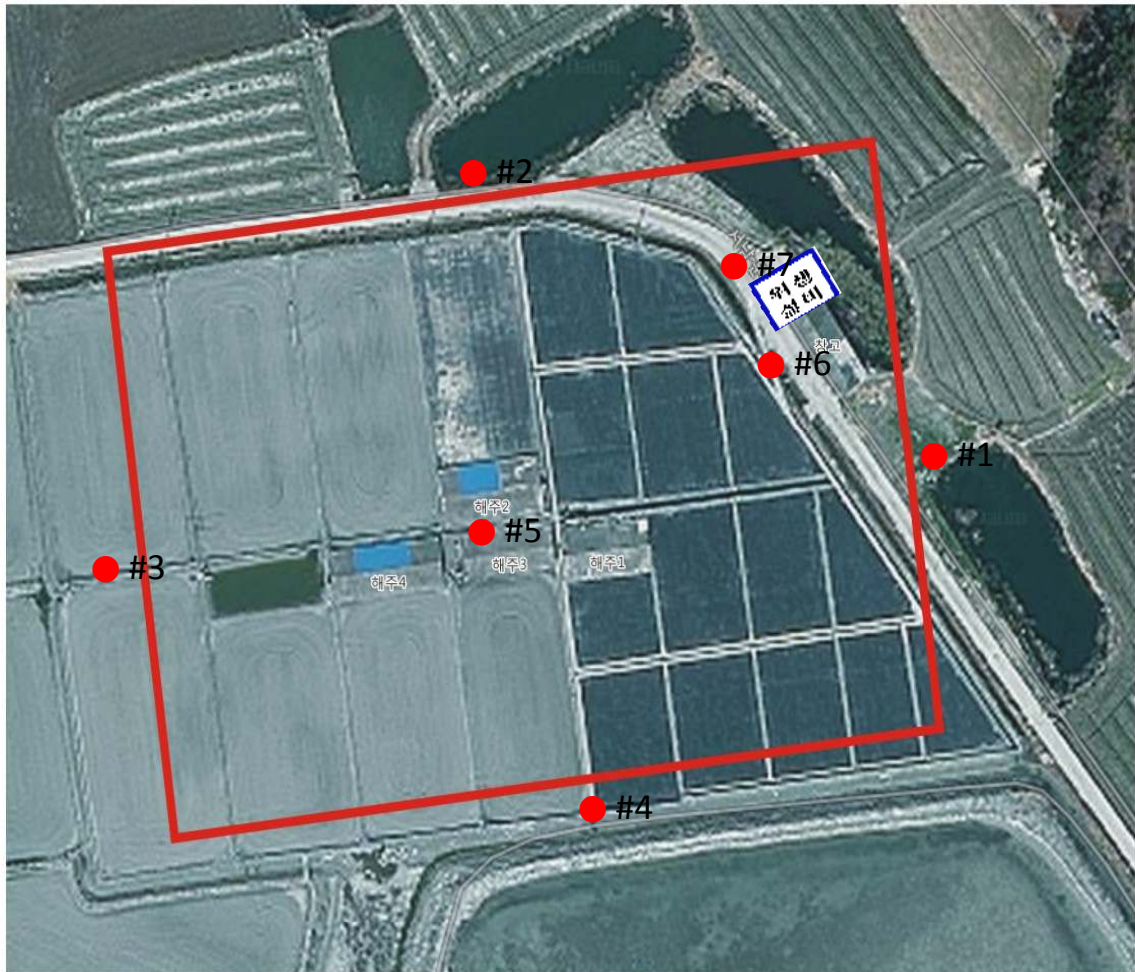
2015년 12월 07일

석면해체·제거업자 (주)해오름건설 대표이사 김 민 섭 귀 하

-측정결과

분 류	시 료 번 호	측정 위치	측정시간(분)	평균유속 (ℓ/min)	유 량 (ℓ)	측정농도 (개/mm <sup>2</sup> )	초과 여부
공시료	공-1	-	-	-	-	1.2733	-
	공-2	-	-	-	-	1.9099	-
분 류	시 료 번 호	측정 위치	측정시간(분)	평균유속 (ℓ/min)	유 량 (ℓ)	측정농도 (개/㎤)	초과 여부
부지 경계선 (4point)	#1	남 방향	9:30 ~ 13:30	10.07	2618.93	0.0012	미만
	#2	동 방향	9:35 ~ 13:35	10.05	2613.73	0.0013	미만
	#3	북 방향	9:40 ~ 13:40	10.1	2626.73	0.0012	미만
	#4	서 방향	9:45 ~ 13:45	10.11	2629.34	0.0013	미만
작업장 주변 (2point)	#5	실 외#1	10:20 ~ 12:20	10.14	1309.05	0.0024	미만
	#6	실 외#2	13:10 ~ 15:10	10.08	1287.36	0.0023	미만
위생설비 입구 (1point)	#7	입구로 부터 1m 이내	10:00 ~ 10:40	10.13	435.92	0.0037	미만

-측정 위치도

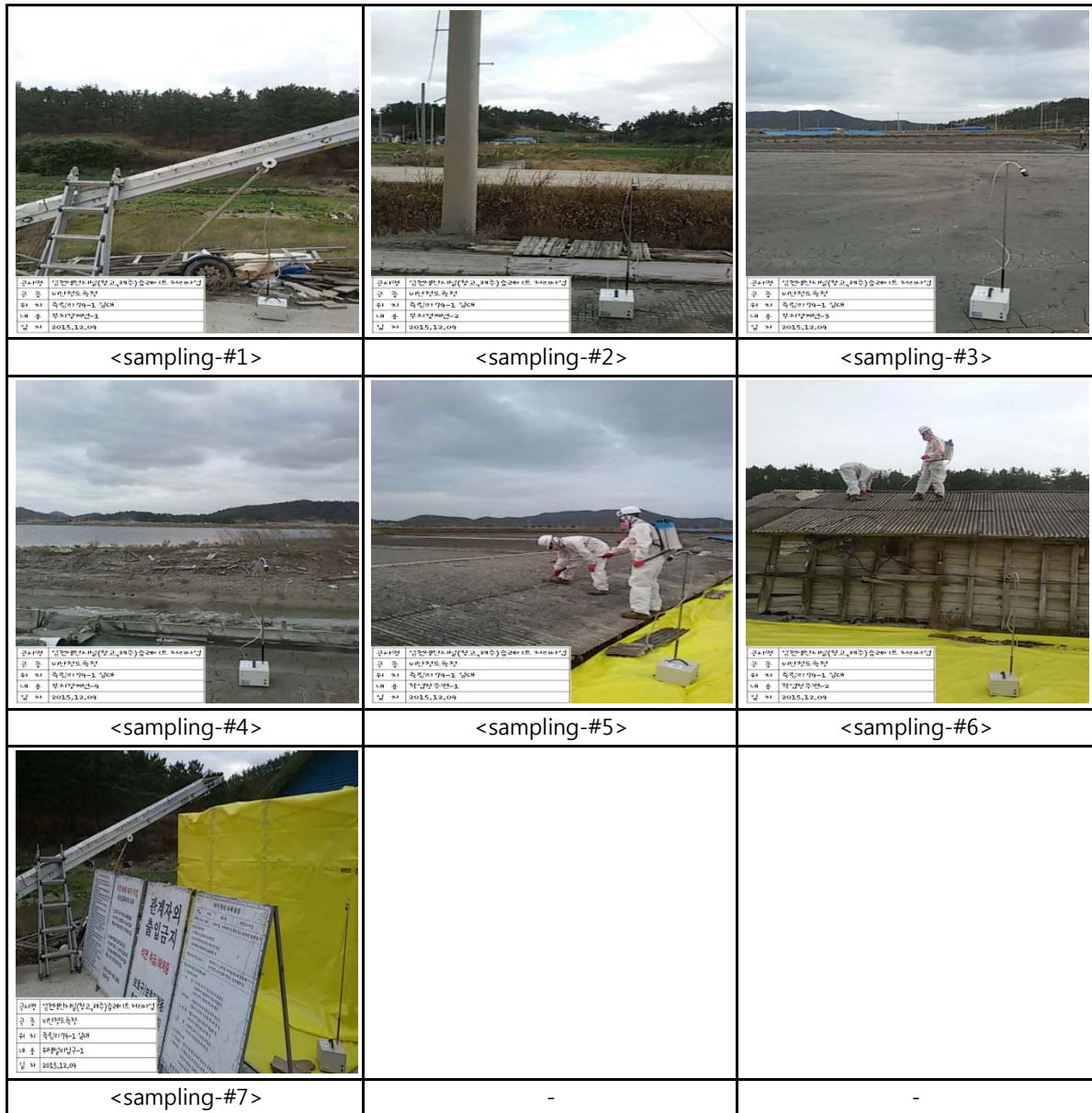


전라남도 신안군 비금면 죽림리 74-1 일대

범례

● : 측정 위치

## -현장 사진



### ▶ 측정결과에 따른 종합의견

#### 1. 측정결과에 대한 평가

석면 해체 및 제거 작업 중 비산발생 가능한 부지경계선 지점, 작업장주변, 위생설비입구 지점 석면농도 측정결과에 의해 **0.0012 ~ 0.0037개/cm³**로 측정되었으며 모두 석면배출허용기준 석면안전관리법 시행령 제 38조(사업장주변의 석면배출허용기준)인 0.01개/cm³ 미만으로 측정 평가되었다.



구 분	부지경계선	작업장주변	위생설비임구
시 료 번 호 :	#1 ~ #4	#5 ~ #6	#7
측 정 시 간 :	09:30 ~ 13:45	10:20 ~ 15:10	10:00 ~ 10:40
시 료 접 수 일:	2015.12.05	2015.12.05	2015.12.05
채 기 량 (L) :	2,622.18	1,298.20	435.92
필터지름(mm):	25	25	25
분 석 일 자 :	2015.12.05	2015.12.05	2015.12.05

분 석 법 : ES 01357.1, ES02303.1  
레 티 클 : Walton Beckett 그라티클  
현 미 경 : 위상차현미경(BA 310)i  
W-B 그라티클의 계수면적 :  $0.00785\text{mm}^2$   
유효시료채취면적 :  $385\text{mm}^2$

시료 분석 결과											
분 류	시 료 번 호	측 정 위 치	온 도(℃)	평균유속 (ℓ/min)	측 정 시 간(분)	총유량 (ℓ)	총유량-1 (ℓ)	섬 유 개 수	시 야	개/mm²	비고
공시료	공-1	-	-	-	-	-	-	1.0	100	1.2733	-
	공-2	-	-	-	-	-	-	1.5	100	1.9099	-
분 류	시 료 번 호	측 정 위 치	온 도(℃)	평균유속 (ℓ/min)	측 정 시 간(분)	총유량 (ℓ)	총유량-1 (ℓ)	섬 유 개 수	시 야	측정농도 (개/cm²)	기준치 초과여부
부지 경계선 (4point)	#1	남 방향	2	10.07	240	2,416.80	2,618.93	6.5	100	0.0012	미만
	#2	동 방향	2	10.05	240	2,412.00	2,613.73	7.0	100	0.0013	미만
	#3	북 방향	2	10.10	240	2,424.00	2,626.73	6.5	100	0.0012	미만
	#4	서 방향	2	10.11	240	2,426.40	2,629.34	7.0	100	0.0013	미만
작업장 주변 (2point)	#5	실 외#1	4	10.14	120	1,216.80	1,309.05	6.5	100	0.0024	미만
	#6	실 외#2	7	10.08	120	1,209.60	1,287.36	6.0	100	0.0023	미만
위생설비 입구 (1point)	#7	입구로 부터 1m 이내	4	10.13	40	405.20	435.92	10.0	300	0.0037	미만

※ 이 분석결과는 법적인 소송과 관련하여 사용되어서는 안됩니다.  
 ※ 본 시료는 별도의 요청이 없을 시 결과 발송 후 30일 후에 폐기처분 됩니다.  
 또한 위 서명란에 서명이 되어있지 않은 보고서의 경우 어떠한 경우에도 인정되지 않으며, 무단 복사를 금합니다.