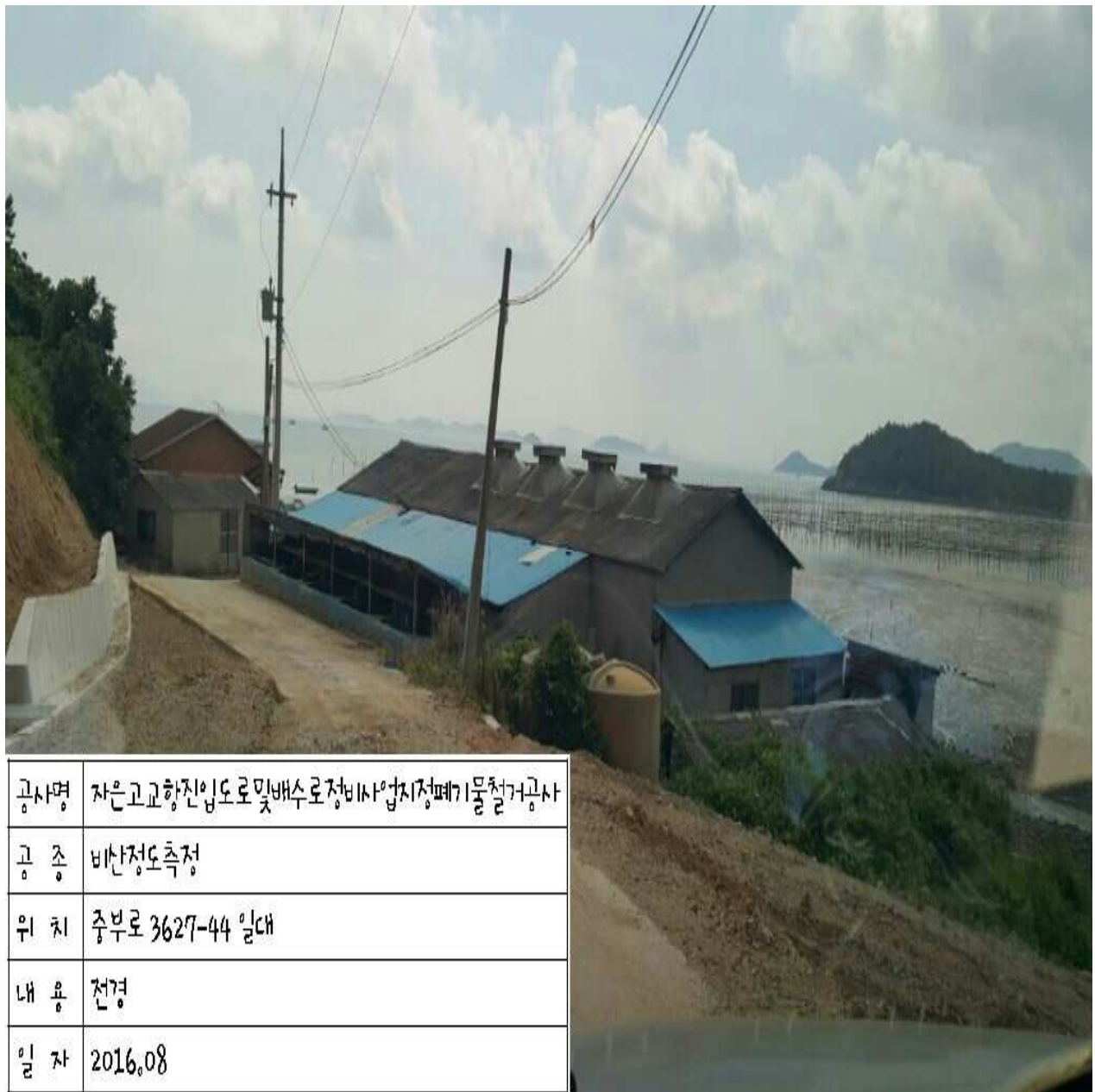


# 석면비산정도측정 결과보고서

[ 공사명 : 자은고교항 진입도로 및 배수로 정비사업  
지정폐기물 철거공사 ]



공사명	자은고교항진입도로및배수로정비사업지정폐기물철거공사
공종	비산정도측정
위치	중부로 3627-44 일대
내용	전경
일자	2016.08



(주) 에코 석면 환경 연구원

광주광역시 서구 상무민주로 115-1, 2층 (쌍촌동 1330-4번지) Tel : 062-385-2070

## 석면해체·제거 사업장의 석면비산 측정 결과보고서

접수번호		접수일	
------	--	-----	--

제출인	상호(대표자) (유한)서진철거산업	사업자등록번호 411-81-48178
	주 소 전라남도 목포시 원산정로59번길 7 (전화번호 : 061-245-3100)	

건 축 물	건물명 작업장 및 가옥 및 부속건물	위치 전라남도 신안군 자은면 중부로 3627-27 외 1지번
	연면적(m <sup>2</sup> ) 690.31m <sup>2</sup>	작업기간 2016.08.01 ~ 2016.09.29 (중2일간)
	석면건축자재[길이(m)·면적(m <sup>2</sup> )·부피(m <sup>3</sup> )]	710.36m <sup>3</sup>

측정기관	대 표 자 강 신 영	사업자등록번호 131-86-17809
	주 소 광주광역시 서구 상무민주로 115-1 2층 (쌍촌동)	

측정일시	2016.08.17 ~ 2016.08.18		
------	-------------------------	--	--

측정결과	시료번호	측정지점	측정 결과(f/cc)	검출석면
	- 석면비산측정결과표 첨부 -			

측정 지점 위치(도식도)

- 석면비산측정결과표 첨부 -

「석면안전관리법」제28조제2항 및 같은 법 시행규칙 제39조제2항에 따라 석면해체·제거 사업장의 석면 비산 측정 결과를 제출합니다.

2016년 08월 일

제출인 (유한)서진철거산업 대표이사 박 달 용 (서명 또는 인)

전라남도 신안군 귀하

첨부서류	「산업안전보건법 시행규칙」 별지 제17호의6서식의 석면해체·제거작업 신고서 사본	수수료 없 음
------	--	------------

# 석면비산측정 결과표

## 1. 작업장 개요

측정의뢰자 (석면해체·제거업자)	현장명(공사명·작업명)	
	자은고교항 진입도로 및 배수로 정비사업 지정폐기물 철거공사	
	현장 소재지	
	전라남도 신안군 자은면 중부로 3627-44 일대	
	업자명(상호)	
	(유한)서진철거산업	
	대표자	전화번호
	박 달 용	061-245-3100

2. 측정기간 - 2016.08.17 ~ 2016.08.17

## 3. 측정자(분석자 포함)

성명	자격종목 및 등급	자격등록번호	비고
하 형 민	산업위생관리기사	13201060411W	(주)에코석면환경연구원
김 효 정	화학공학전공	공학석사 증 제7646호	

측정기관(측정기관 장) (주)에코석면환경연구원



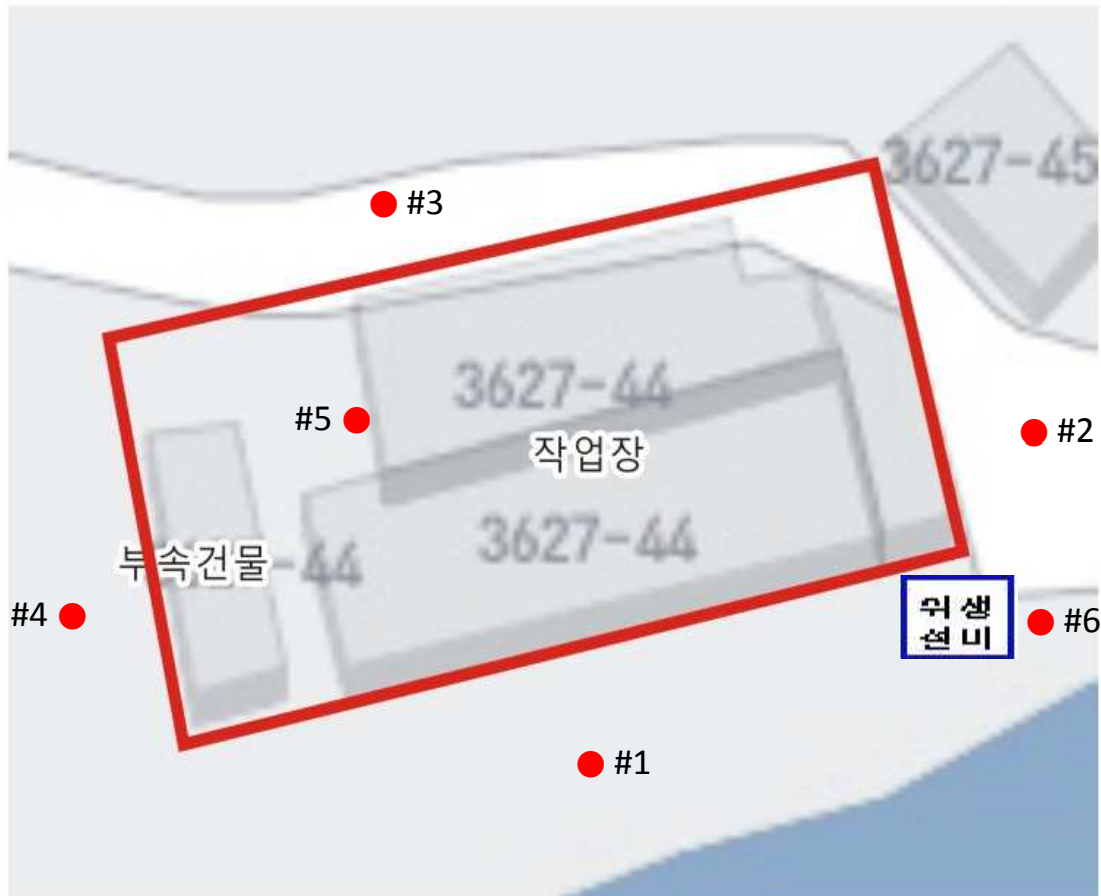
2016년 08월 18일

석면해체·제거업자 (유한)서진철거산업 대표이사 박 달 용 귀 하

**-측정결과**

분 류	시 료 번 호	측정 위치	측정시간(분)	평균유속 (ℓ/min)	유 량 (ℓ)	측정농도 (개/mm <sup>2</sup> )	초과 여부
공시료	공-1	-	-	-	-	1.2733	-
	공-2	-	-	-	-	1.9099	-
분 류	시 료 번 호	측정 위치	측정시간(분)	평균유속 (ℓ/min)	유 량 (ℓ)	측정농도 (개/cm <sup>3</sup> )	초과 여부
부지경계선 (4point)	#1	남 방향	9:20 ~ 13:20	10.23	2406.74	0.0004	미만
	#2	동 방향	9:25 ~ 13:25	10.24	2409.09	0.0003	미만
	#3	북 방향	9:30 ~ 13:30	10.27	2416.15	0.0004	미만
	#4	서 방향	9:35 ~ 13:35	10.25	2411.45	0.0004	미만
작업장주변 (1point)	#5	실 외	10:00 ~ 12:00	10.29	1202.52	0.0039	미만
위생설비 입구 (1point)	#6	입구로 부터 1m 이내	9:45 ~ 10:25	10.21	400.34	0.0037	미만

-측정 위치도



전라남도 신안군 자은면 중부로 3627-44 일대

범 레

● : 측 정 위 치

## -현장 사진



## ▶ 측정결과에 따른 종합의견

### 1. 측정결과의 평가

석면 해체 및 제거 작업 중 비산발생 가능한 부지경계선 지점, 작업장주변, 위생설비입구 지점 석면농도 측정결과에 의해 **0.0003 ~ 0.0039개/cm³**로 측정되었으며 모두 석면배출 허용기준 석면안전관리법 시행령 제 38조(사업장주변의 석면배출허용기준)인 0.01개/cm³ 미만으로 측정 평가되었다.

측 정 내 용 : 석면비산측정  
 측 정 일 시 : 2016-08-17  
 의뢰기관 : (유한)서진철거산업  
 분석기관 : ㈜에코석면환경연구원  
 측정장소 : 전라남도 신안군 자은면 중부로 3627-27 외 1지번 일대

시 료 정 보

구 분	부지경계선	작업장주변	위생설비입구
시 료 번 호 :	#1 ~ #4	#5	#6
측 정 시 간 :	09:20 ~ 13:35	10:00 ~ 12:00	09:45 ~ 10:25
시 료 접 수 일 :	2016.08.17	2016.08.17	2016.08.17
채 기 량 (L) :	2,410.86	1,202.52	400.34
필터지름(mm):	25	25	25
분 석 일 자 :	2016.08.17	2016.08.17	2016.08.17

분 석 정 보

분 석 법 :	ES 01357.1, ES02303.1
레 티 클 :	Walton Beckett 그래티클
현 미 경 :	위상차현미경(BA 310)i
W-B 그래티클의 계수면적 : 0.00785mm <sup>2</sup>	
유효시료채취면적 : 385mm <sup>2</sup>	
분 석 자 명 :	김 효 정

시 료 분 석 결 과											
분 류	시 료 번 호	측 정 위 치	온 도(℃)	평균유속 (ℓ/min)	측 정 시 간(분)	총유량 (ℓ)	총유량-1 (ℓ)	섬 유 개 수	시 야	개/mm²	비고
공시료	공-1	-	-	-	-	-	-	1.0	100	1.2733	-
	공-2	-	-	-	-	-	-	1.5	100	1.9099	-
분 류	시 료 번 호	측 정 위 치	온 도(℃)	평균유속 (ℓ/min)	측 정 시 간(분)	총유량 (ℓ)	총유량-1 (ℓ)	섬 유 개 수	시 야	측정농도 (개/cm)	기준치 초과여부
부지경계선 (4point)	#1	남 방향	31	10.23	240	2,455.20	2,406.74	2.0	100	0.0004	미만
	#2	동 방향	31	10.24	240	2,457.60	2,409.09	1.5	100	0.0003	미만
	#3	북 방향	31	10.27	240	2,464.80	2,416.15	2.0	100	0.0004	미만
	#4	서 방향	31	10.25	240	2,460.00	2,411.45	2.0	100	0.0004	미만
작업장주변 (1point)	#5	실 외	33	10.29	120	1,234.80	1,202.52	9.5	100	0.0039	미만
위생설비 입구 (1point)	#6	입구로 부터 1m 이내	31	10.21	40	408.40	400.34	9.0	300	0.0037	미만

\*사업장 주변의 석면배출허용기준(석면안전관리법 시행령 제38(사업장 주변의 석면배출허용기준) : 0.01개/cc

\* 이 분석결과는 법적인 소송과 관련하여 사용되어서는 안됩니다.

\* 본 시료는 별도의 요청이 없을 시 결과 발송 후 30일 후에 폐기처분 됩니다.

또한 위 서명란에 서명이 되어있지 않은 보고서의 경우 어떠한 경우에도 인정되지 않으며, 무단 복사를 금합니다.

# 석면비산측정 결과표

## 1. 작업장 개요

측정의뢰자 (석면해체·제거업자)	현장명(공사명·작업명)	
	자은고교항 진입도로 및 배수로 정비사업 지정폐기물 철거공사	
	현장 소재지	
	전라남도 신안군 자은면 중부로 3627-27 일대	
	업자명(상호)	
	(유한)서진철거산업	
	대표자	전화번호
	박 달 용	061-245-3100

2. 측정기간 - 2016.08.18 ~ 2016.08.18

## 3. 측정자(분석자 포함)

성 명	자격종목 및 등급	자격등록번호	비 고
하 형 민	산업위생관리기사	13201060411W	(주)에코석면환경연구원
김 효 정	화학공학전공	공학석사 증 제7646호	

측정기관(측정기관 장) (주)에코석면환경연구원



2016년 08월 19일

석면해체·제거업자 (유한)서진철거산업 대표이사 박 달 용 귀 하



**-측정결과**

분 류	시 료 번 호	측정 위치	측정시간(분)	평균유속 (ℓ/min)	유 량 (ℓ)	측정농도 (개/mm <sup>2</sup> )	초과 여부
공시료	공-1	-	-	-	-	1.9099	-
	공-2	-	-	-	-	1.2733	-
분 류	시 료 번 호	측정 위치	측정시간(분)	평균유속 (ℓ/min)	유 량 (ℓ)	측정농도 (개/cm <sup>3</sup> )	초과 여부
부지경계선 (4point)	#1	남 방향	8:00 ~ 12:00	10.24	2417.05	0.0002	미만
	#2	동 방향	8:05 ~ 12:05	10.27	2424.13	0.0004	미만
	#3	북 방향	8:10 ~ 12:10	10.23	2414.69	0.0004	미만
	#4	서 방향	8:15 ~ 12:15	10.26	2421.77	0.0003	미만
작업장주변 (1point)	#5	실 외	9:00 ~ 11:00	10.25	1205.72	0.0043	미만
위생설비 입구 (1point)	#6	입구로 부터 1m 이내	8:30 ~ 9:10	10.21	401.66	0.0039	미만

-측정 위치도

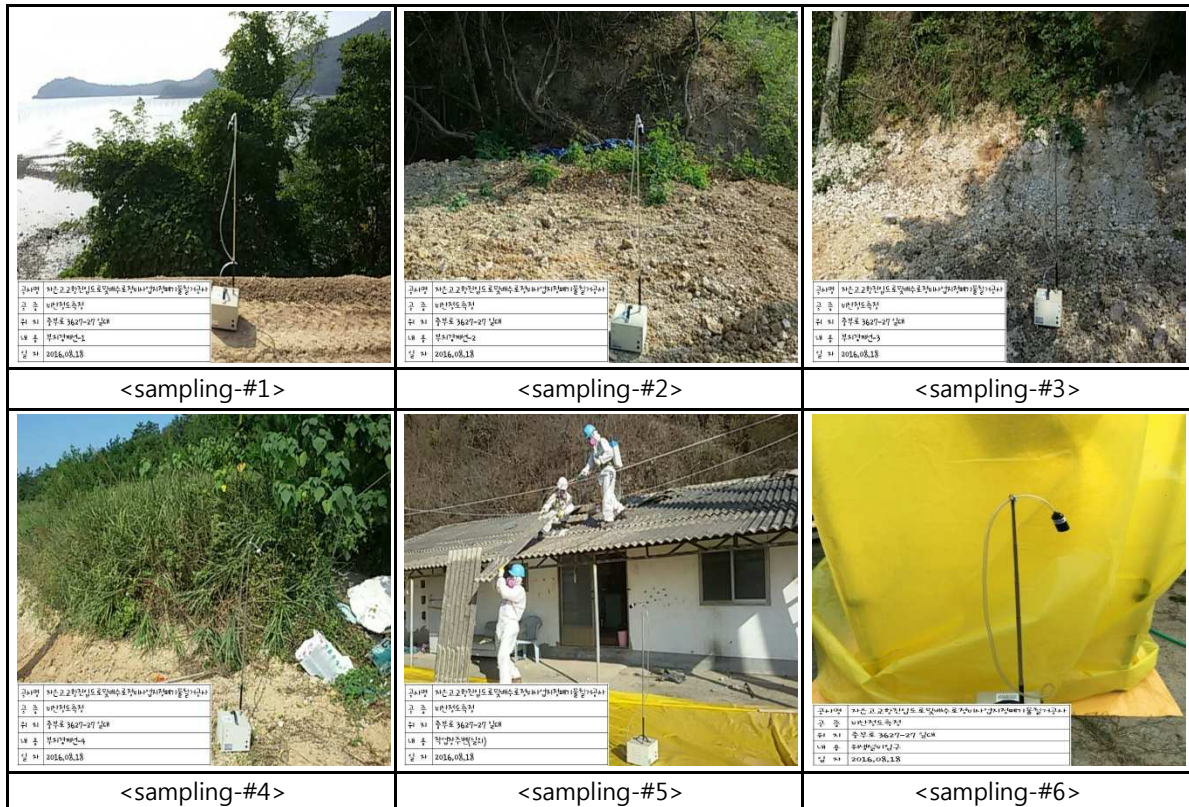


전라남도 신안군 자은면 중부로 3627-27 일대

범 레

● : 측 정 위 치

## -현장 사진



## ▶ 측정결과에 따른 종합의견

### 1. 측정결과의 평가

석면 해체 및 제거 작업 중 비산발생 가능한 부지경계선 지점, 작업장주변, 위생설비입구 지점 석면농도 측정결과에 의해 **0.0003 ~ 0.0043개/cm³**로 측정되었으며 모두 석면배출 허용기준 석면안전관리법 시행령 제 38조(사업장주변의 석면배출허용기준)인 0.01개/cm³ 미만으로 측정 평가되었다.

측 정 내 용 : 석면비산측정  
 측 정 일 시 : 2016-08-18  
 의뢰기관 : (유한)서진철거산업  
 분석기관 : ㈜에코석면환경연구원  
 측정장소 : 전라남도 신안군 자은면 중부로 3627-27 외 1지번 일대

시 료 정 보

구 분	부지경계선	작업장주변	위생설비입구
시 료 번 호 :	#1 ~ #4	#5	#6
측 정 시 간 :	08:00 ~ 12:15	09:00 ~ 11:00	08:30 ~ 09:10
시 료 접 수 일:	2016.08.18	2016.08.18	2016.08.18
채 기 량 (L) :	2,419.41	1,205.72	401.66
필터지름(mm):	25	25	25
분 석 일 자 :	2016.08.18	2016.08.18	2016.08.18

분 석 정 보

분 석 법 :	ES 01357.1, ES02303.1
레 티 클 :	Walton Beckett 그래티클
현 미 경 :	위상차현미경(BA 310)i
W-B 그래티클의 계수면적 : 0.00785mm <sup>2</sup>	
유효시료채취면적 : 385mm <sup>2</sup>	
분 석 자 명 :	김 효 정

시 료 분 석 결 과											
분 류	시 료 번 호	측 정 위 치	온 도(℃)	평균유속 (ℓ/min)	측 정 시 간(분)	총유량 (ℓ)	총유량-1 (ℓ)	섬 유 개 수	시 야	개/mm²	비고
공시료	공-1	-	-	-	-	-	-	1.5	100	1.9099	-
	공-2	-	-	-	-	-	-	1.0	100	1.2733	-
분 류	시 료 번 호	측 정 위 치	온 도(℃)	평균유속 (ℓ/min)	측 정 시 간(분)	총유량 (ℓ)	총유량-1 (ℓ)	섬 유 개 수	시 야	측정농도 (개/cm)	기준치 초과여부
부지경계선 (4point)	#1	남 방향	30	10.24	240	2,457.60	2,417.05	1.0	100	0.0002	미만
	#2	동 방향	30	10.27	240	2,464.80	2,424.13	2.0	100	0.0004	미만
	#3	북 방향	30	10.23	240	2,455.20	2,414.69	2.0	100	0.0004	미만
	#4	서 방향	30	10.26	240	2,462.40	2,421.77	1.5	100	0.0003	미만
작업장주변 (1point)	#5	실 외	31	10.25	120	1,230.00	1,205.72	10.5	100	0.0043	미만
위생설비 입구 (1point)	#6	입구로 부터 1m 이내	30	10.21	40	408.40	401.66	9.5	300	0.0039	미만

\*사업장 주변의 석면배출허용기준(석면안전관리법 시행령 제38(사업장 주변의 석면배출허용기준) : 0.01개/cc

\* 이 분석결과는 법적인 소송과 관련하여 사용되어서는 안됩니다.

\* 본 시료는 별도의 요청이 없을 시 결과 발송 후 30일 후에 폐기처분 됩니다.

또한 위 서명란에 서명이 되어있지 않은 보고서의 경우 어떠한 경우에도 인정되지 않으며, 무단 복사를 금합니다.